



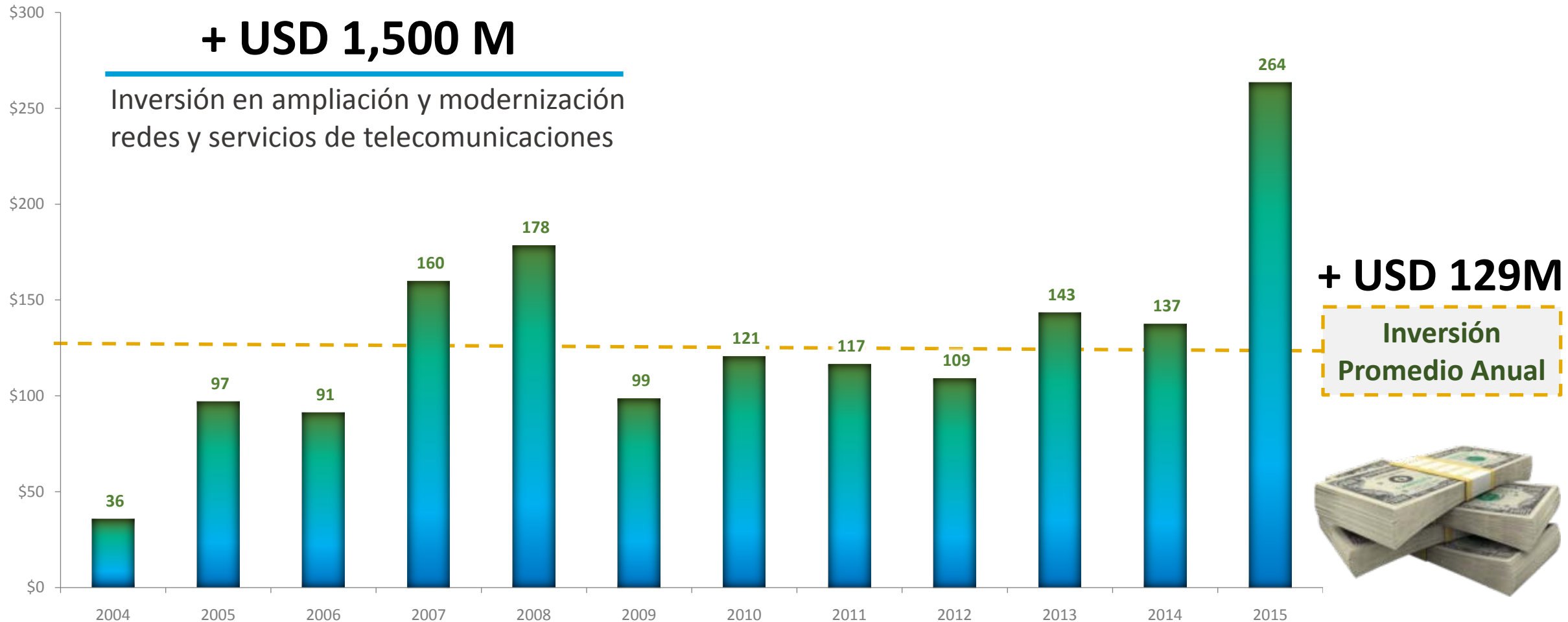
CANITEL
Cámara Nacional de Internet
y Telecomunicaciones

ESTADÍSTICAS CANITEL

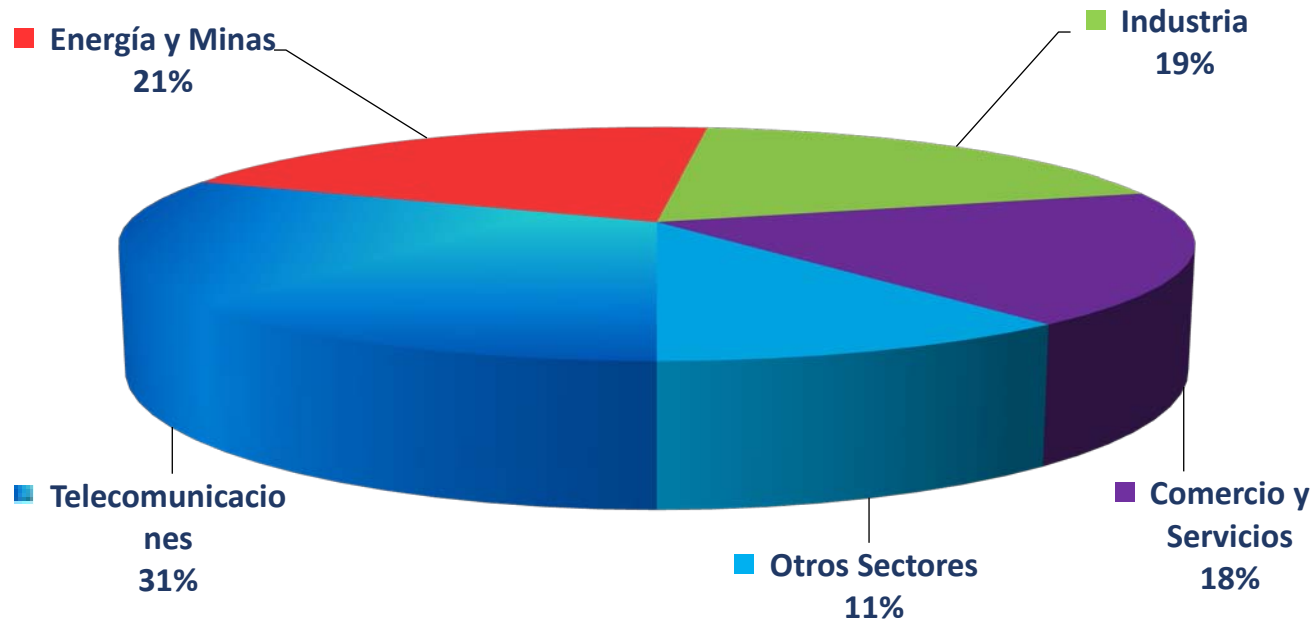
Sector de Telecomunicaciones
e Internet (Agosto 2016)



Inversión Nacional y Extranjera – Sector de Telecomunicaciones



Inversión Extranjera Directa (IED) y Sector de Telecomunicaciones



IED Neta 2015: **USD 835 M**

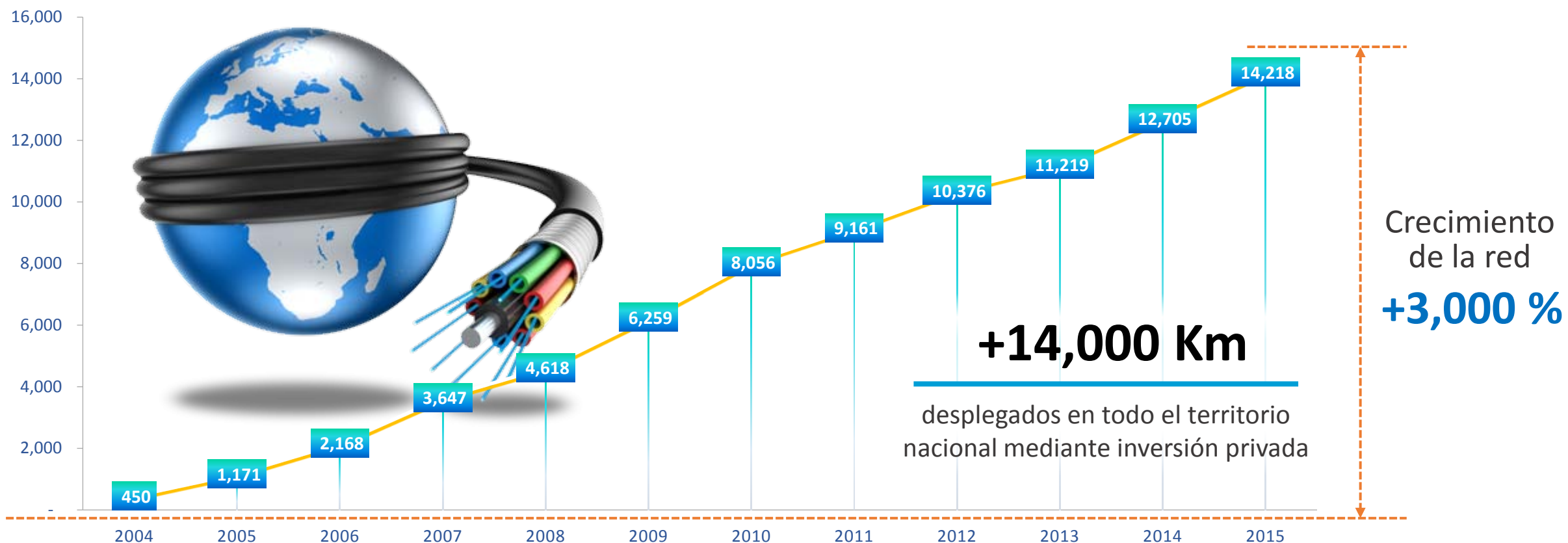
% del PIB 2015: **6.6%**

+ 50,000 empleos generados

Según BCN, **el sector de telecomunicaciones** se encuentra dentro los tres sectores que atraen mayores flujos de inversión extranjera directa y en el 2015 se situó en primer lugar al representar el **31% de la inversión extranjera total**.

Despliegue de la Red de Transmisión de Fibra Óptica

87% del total de municipios se encuentra dentro de la huella de cobertura de la red, es decir, casi 9 de cada 10 municipios.



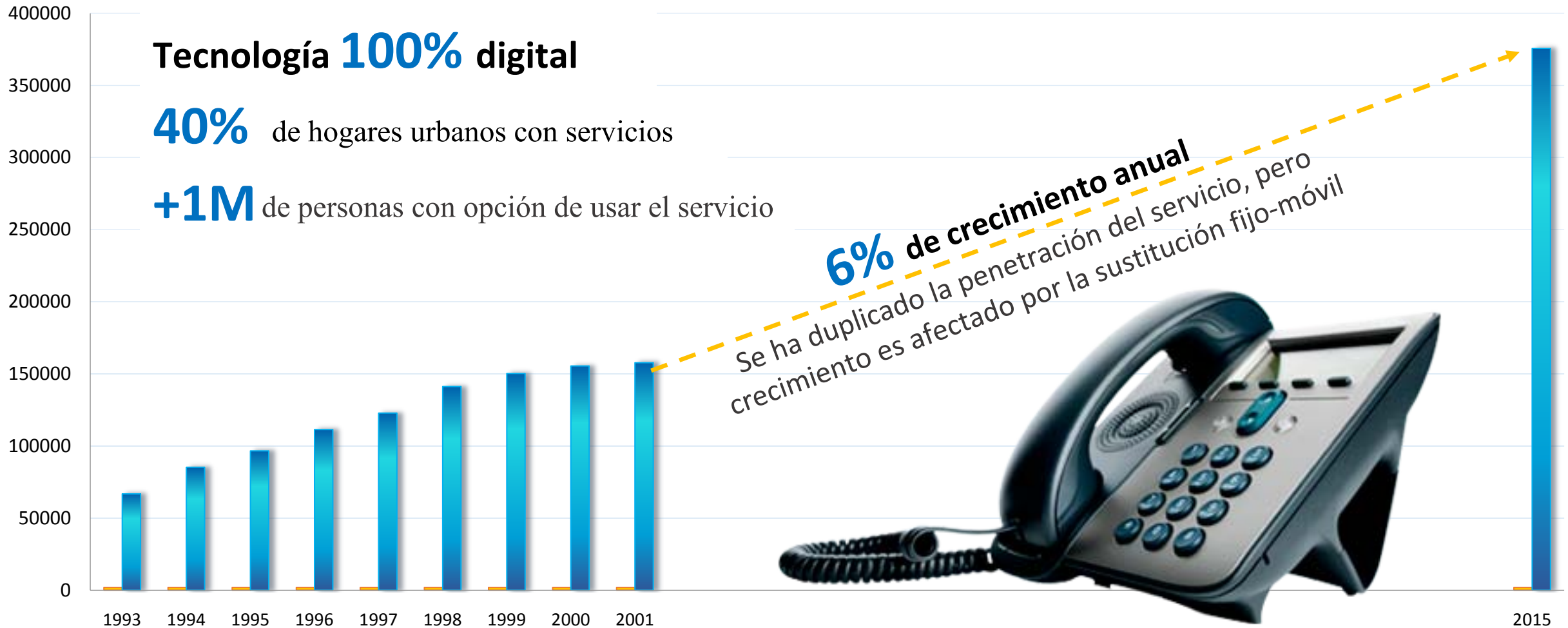
Crecimiento de Líneas de Telefonía Fija

Constante inversión en la ampliación y modernización de la red

Tecnología **100%** digital

40% de hogares urbanos con servicios

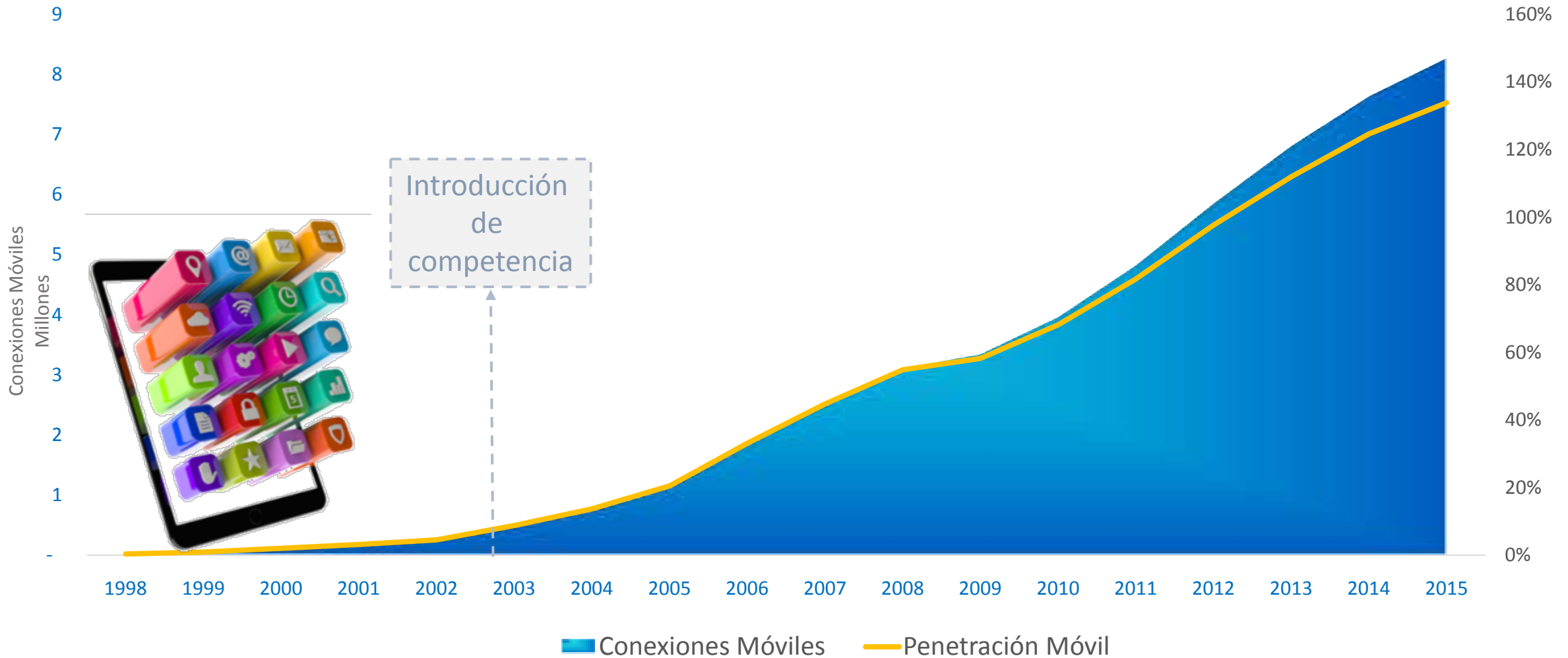
+1M de personas con opción de usar el servicio



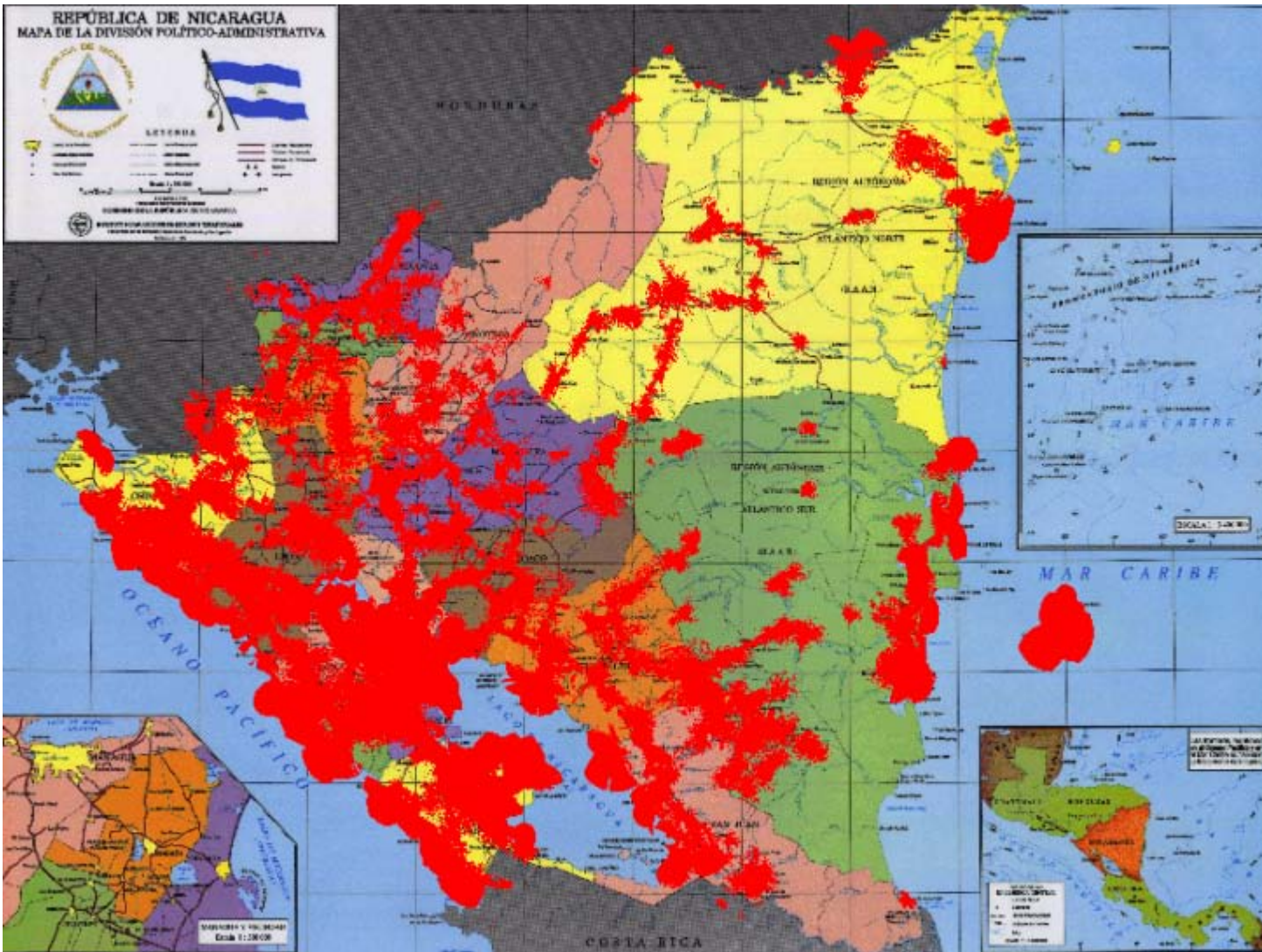
Crecimiento de la Telefonía Móvil

+ 8.2 M Conexiones móviles

+ 2.5 M Teléfonos inteligentes



Cobertura Red de Telefonía Móvil



100 % cabeceras municipales cubiertas

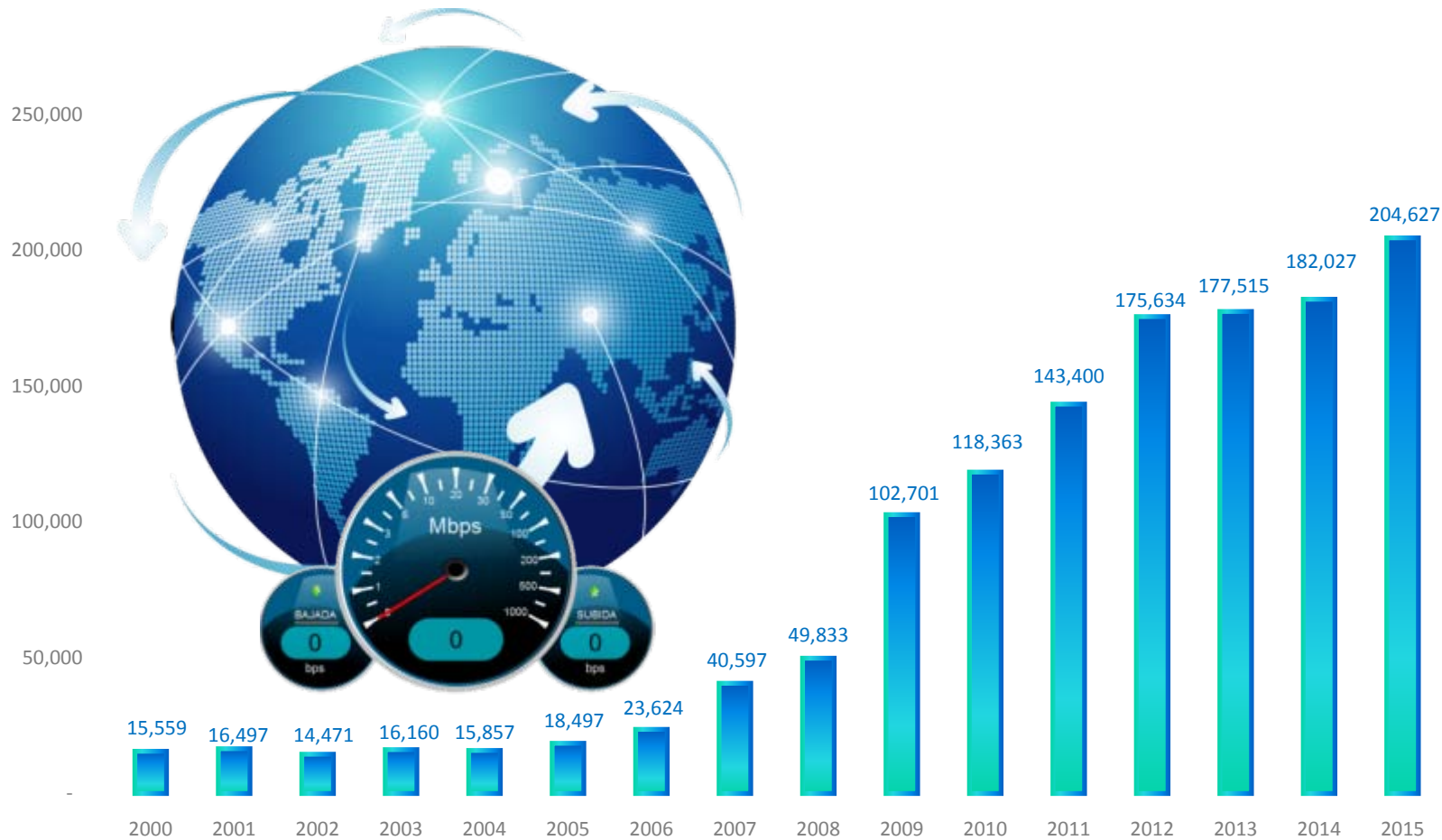
85 % población con cobertura 3G

+ 3,500 comunidades rurales mayores a 400 habitantes con telefonía pública

+ 2,500 kilómetros de carreteras

Cobertura a comunidades de la zona Río Coco y Litoral Atlántico con esfuerzo público- privado

Conexiones de Internet Banda Ancha



Fuente: CANITEL (www.canitel.org.ni)

+ 204,000 conexiones fijas

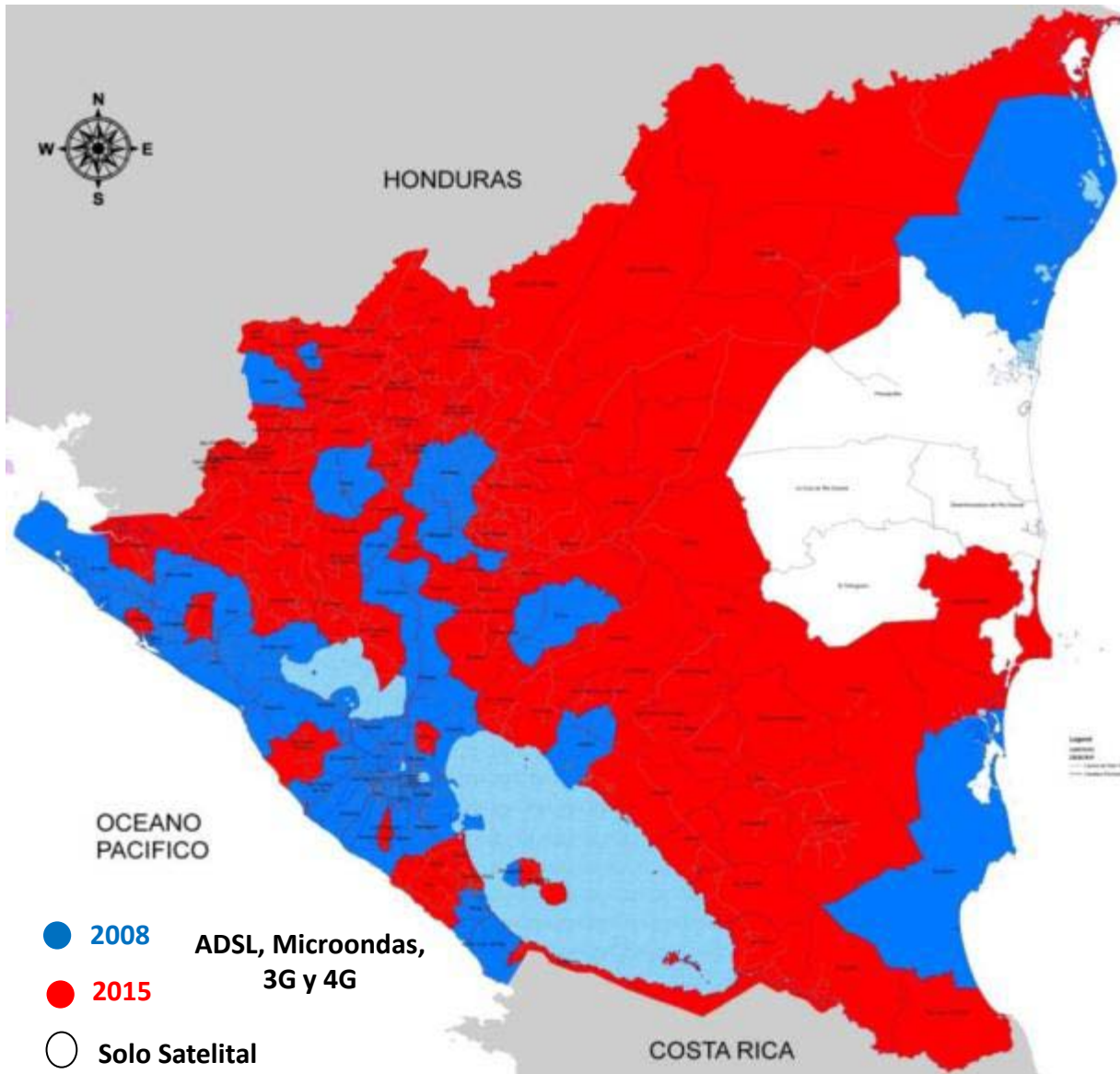
2 de cada 3 municipios con Internet de banda ancha fija

85% población con cobertura 3G

+ 1,2 M conexiones móviles

Potencial de adopción del servicio se ve afectado por bajo nivel de poder adquisitivo del ingreso per cápita

Cobertura Internet de Banda Ancha



Cobertura Municipal Banda Ancha

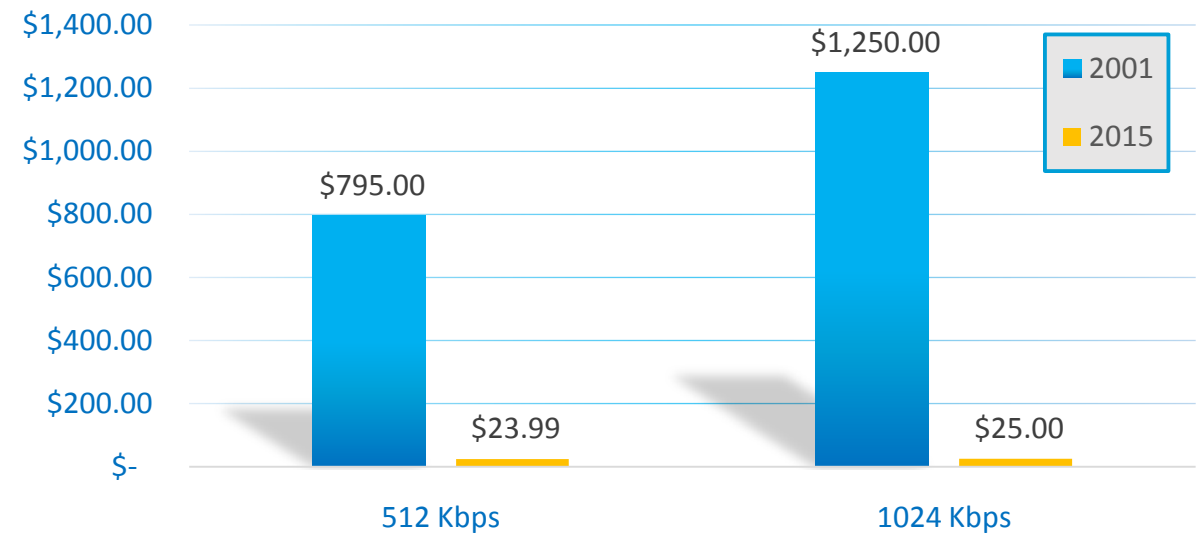
Fija : **70%** Móvil : **98%**

Salidas Internacionales:

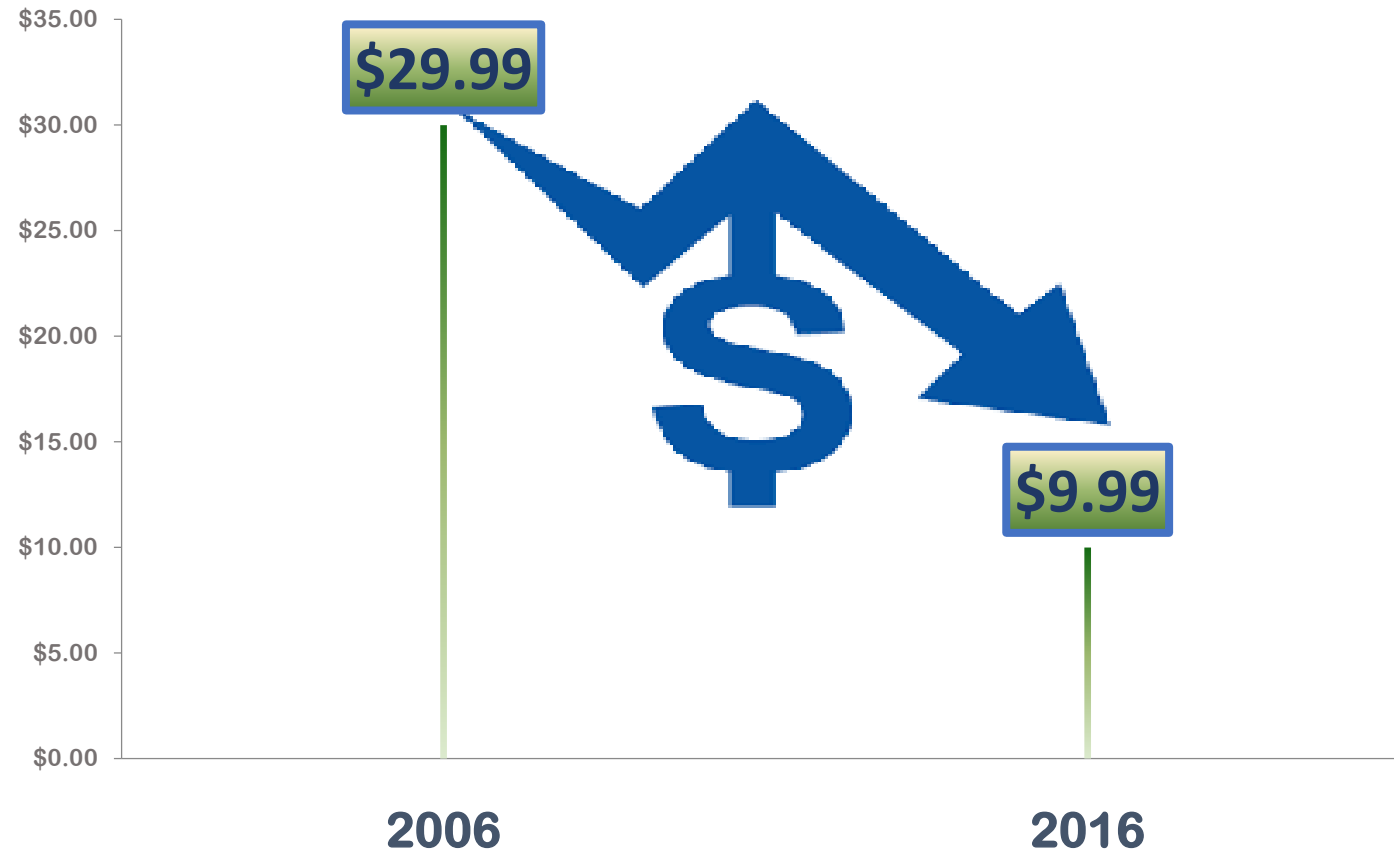
6, incluyendo cables submarinos

Capacidad agregada Internacional: **60 GB**

Reducción Tarifaria Residencial: **- 98%**



Internet Móvil



Internet Residencial

